



MAXGROUT®

ARGAMASSA FLUIDA PARA APOIOS, ENCHIMENTOS, FIXAÇÃO DE MAQUINARIA E REPARAÇÃO ESTRUTURAL



DESCRIÇÃO

MAXGROUT® é uma argamassa monocomponente sem retracção, formulada à base de cimento e produtos minerais seleccionados, com altas propriedades mecânicas e grande fluidez, isenta de cloretos e agregados metálicos. Apresenta-se em pó e pronta para a usar bastando adicionar água.

APLICAÇÕES

- Ancoragem de pilares em estruturas pré-fabricadas de betão.
- Preenchimento de bases de pilares metálicos.
- Apoios de vigas em pontes.

- Ancoragem de cabos, pernos e passamuros.
- Enchimentos por vazamento em bancadas de maquinaria.
- Reparação e reforço de estruturas de betão com vazamento em cofragem, como pilares, vigas, fundações, etc.
- Reparação de juntas em pavimentos.

VANTAGENS

- Altas resistências mecânicas desde as primeiras horas da sua colocação em serviço.
- Boa aderência ao suporte. Integra-se estruturalmente no mesmo e resiste a cargas repetidas.

- Sem retração e ligeiramente expansiva, pelo que não perde o contacto com os diferentes suportes onde se confina.
- Grande coesão do produto amassado, sem segregação.
- Impermeável, ignífuga e não tóxica.
- Muito resistente à água, óleo, gorduras e derivados.
- Inalterável com temperaturas extremas uma vez presa.
- Não contém cloretos nem agregados metálicos. Não é corrosivo.

MODO DE UTILIZAÇÃO

Preparação do suporte

O suporte deve ser estruturalmente resistente e estar limpo, isento de pó, pinturas, eflorescências, gorduras, descofrantes, gesso ou qualquer substância que possa afectar a aderência. Limpar a superfície com jacto de areia ou água a alta pressão. Os elementos metálicos e armaduras não devem apresentar oxidação. Humedecer até à saturação a superfície do suporte antes do vazamento, mas evitando formar charcos. Sobre suportes porosos ou muito polidos, deve impregnar-se com uma ponte de união como **MAXBOND®** (Ficha Técnica nº 10).

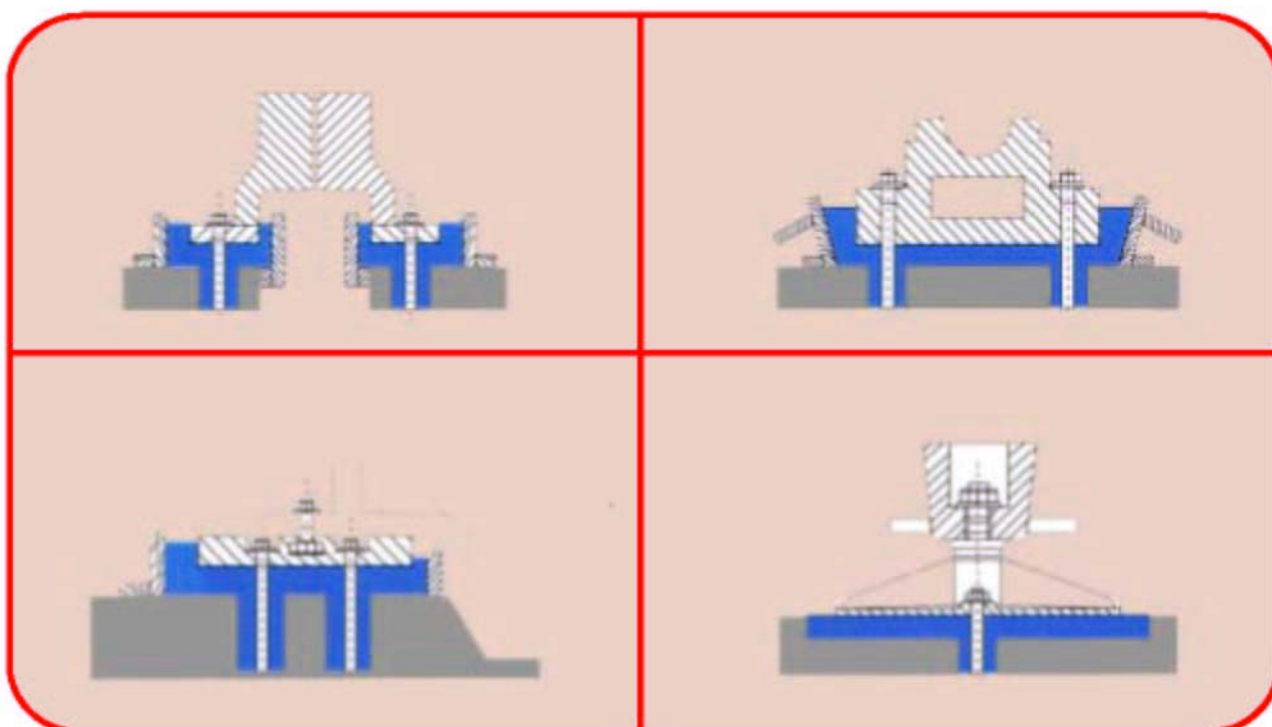
Preparação da mistura

Num recipiente adequado e limpo verter uma parte da água de amassadura, que oscila no

total entre 12% e 14% do peso de **MAXGROUT®** em função da consistência desejada (de 3 a 3,5 l por saco de 25 kg) e de seguida, adicionar gradualmente **MAXGROUT®**. Bater de preferência utilizando meios mecânicos como um disco misturador a baixa velocidade (400-600 rpm) ou com betoneira, durante 3 ou 4 minutos, adicionando o resto da água até à quantidade necessária. Não utilizar mais água do que a recomendada. Amassar o conjunto até obter uma pasta fluida, homogénea e sem grumos. Manualmente pode realizar-se a mistura prolongando o tempo de amassadura até que desapareçam os grumos.

Deixar repousar o produto 1 ou 2 minutos para permitir a saída de ar introduzido durante a amassadura. Realizar a colocação nos 10 – 15 minutos posteriores à amassadura.

Para volumes maiores do que 0,1 m³ aproximadamente ou espessuras superiores a 4 cm, preparar um micro-betão adicionando 8 kg de inertes rodados e limpos, com granulometria contínua de 3 a 5 mm, por cada saco de **MAXGROUT®** e misturar entre 2,75 e 3 litros de água por saco de **MAXGROUT®** utilizado, dependendo da consistência desejada mas evitando em qualquer caso provocar uma segregação da mistura por excesso de água.



Aplicação

MAXGROUT® aplica-se simplesmente vertendo por gravidade directamente desde a misturadora do modo mais contínuo e, se possível, do mesmo lado para evitar a formação de juntas frias e minimizar o risco de ficar ar ocluso. Se necessário, recorrer a um elemento manual de vibração para o preenchimento do volume desejado, mas evitar um tempo de vibração excessivo que possa causar segregação da mistura e introdução de ar. Em enchimentos sob placas devem proporcionar-se saídas para o ar do espaço que se deseja preencher. Se necessário, podem realizar-se aplicações por bombagem.

Condições de aplicação

A temperatura ideal está entre 10 e 25° C. Em condições de altas temperaturas recomenda-se amassar com água fria e manter o material à sombra. Arrefecer a cofragem com água fria em tais condições. Não aplicar a temperaturas do suporte ou ambientais abaixo de 5° C ou se tal se prevê nas 24 horas posteriores à aplicação. Não aplicar sobre superfícies geladas.

Cura

Terminado o preenchimento é conveniente cuidar da sua cura humedecendo a argamassa com pulverização de água mas sem provocar a lavagem da superfície. Também é recomendável protegê-la com panos ou serapilheiras húmidas cobertas com película de plástico, ou utilizar um agente de cura como **MAXCURE®** (Ficha Técnica nº 49).

As maiores precauções devem tomar-se se incidir o sol directamente em condições de alta temperatura e/ ou dias de muito vento.

Limpeza de ferramentas

Todas as ferramentas e utensílios de trabalho devem limpar-se simplesmente com água imediatamente depois da sua utilização. Uma vez endurecido, só pode ser eliminado com meios mecânicos.

CONSUMO

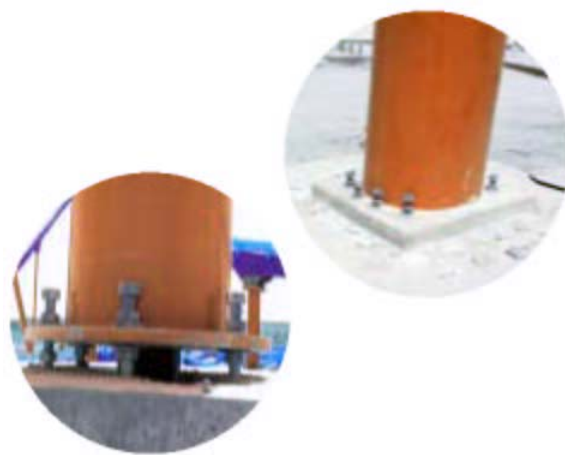
Produto puro: Um saco de **MAXGROUT®** de 25 kg preenche um volume de 12,5 a 13,5 litros em função da quantidade de água utilizada (0,5 a 0,54 l por kg de **MAXGROUT®**). Aproximadamente 2 kg/m² e mm de espessura de **MAXGROUT®**.

Micro-betão: Uma mistura de 25 kg de **MAXGROUT®** mais 8 kg de inerte de 3 a 5 mm, preenche um volume de 16,25 a 17 litros em função da quantidade de água utilizada (0,65 a 0,68 l por kg de **MAXGROUT®**). Aproximadamente 1,4 kg/m² e mm de espessura de **MAXGROUT®**.

O consumo estimado variará em função do estado do suporte. Um ensaio em obra determinará o consumo exacto.

INDICAÇÕES IMPORTANTES

- Não adicionar mais água da recomendada durante a amassadura.
- Não adicionar cimentos, nem compostos diferentes dos especificados na mistura de **MAXGROUT®**.
- Não usar para nivelamento de superfícies
- Para qualquer aplicação de **MAXGROUT®** distinta das aqui previstas, consultar o nosso Departamento Técnico.



APRESENTAÇÃO

MAXGROUT® apresenta-se em sacos de 25 kg.

CONSERVAÇÃO

Doze meses na sua embalagem original sem abrir, em local seco e coberto, protegida da geada e com temperaturas superiores a 5 °C.

SEGURANÇA E HIGIENE

MAXGROUT® não é tóxico, mas é um produto abrasivo. Ao aplicá-lo deve utilizar-se luvas e óculos de segurança. Em caso de contacto com a pele, lavar com água morna e sabão. Em caso de contacto com os olhos, lavar abundantemente com água sem esfregar e consultar o médico se a irritação persistir.

Está disponível a Ficha de Dados de Segurança de **MAXGROUT®**.

A eliminação do produto e sua embalagem deve realizar-se de acordo com a legislação vigente e é da responsabilidade do consumidor final do produto.

DADOS TÉCNICOS

Características do produto em pó		
Aspecto e cor	Pó cinzento	
Granulometria do inerte (mm)	0 – 3	
Densidade aparente em pó (g/cm³)	1,30 ± 0,05	
Características do produto fresco		
Água de amassadura (%)	12 – 14	
Tempo de presa a 20 °C (horas)	5 – 6	
Consistência em mesa agitadora (mm)	209 (12%)	>300 (14%)
Segregação	Nula	
Expansão, (%)	0,05	
Características de produto endurecido		
Densidade endurecido (g/cm³)	2,15 - 2,25	
Resistência à compressão (N/mm²) 24 horas 3 dias 7 dias 28 dias	Amassadura com 12%	Amassadura com 14%
	29,9	19,3
	57,8	51,0
	68,3	60,8
	89,2	78,5
Resistência à flexotracção (N/mm²) 24 horas 3 dias 7 dias 28 dias	5,75	3,90
	7,20	5,95
	11,55	8,50
	14,42	10,20
Módulo de elasticidade (MPa)	> 4 · 10 ⁴	
Aderência ao betão (MPa)	>2,5	
Aderência às armaduras (MPa)	>2,5	

GARANTIA

A informação contida nesta Ficha Técnica baseia-se na nossa experiência e conhecimentos técnicos, obtidos através de ensaios de laboratório e bibliografias. A **DRIZORO, S.A.** reserva-se o direito de modificação da mesma sem aviso prévio. Qualquer uso desta informação para além do especificado não é da nossa responsabilidade se não for confirmado pela Empresa de forma escrita. Os dados sobre consumos, dosagem e rendimentos são susceptíveis de variação devido às condições das diferentes obras e deverão determinar-se, sempre que possível, na obra real onde serão usados sendo responsabilidade do cliente. Não aceitamos responsabilidades acima do valor do produto adquirido. Para qualquer dúvida ou esclarecimento, consultar o nosso Departamento Técnico. Esta versão substitui a anterior.



DRIZORO, S.A.

C/ Primavera 50-52 Parque Industrial Las Monjas
28850 TORREJON DE ARDOZ – MADRID (SPAIN)
Tel. 91 676 66 76 - 91 677 61 75 Fax. 91 675 78 13
e-mail: info@drizoro.com Web site: drizoro.com



nº ESPMDD001812